



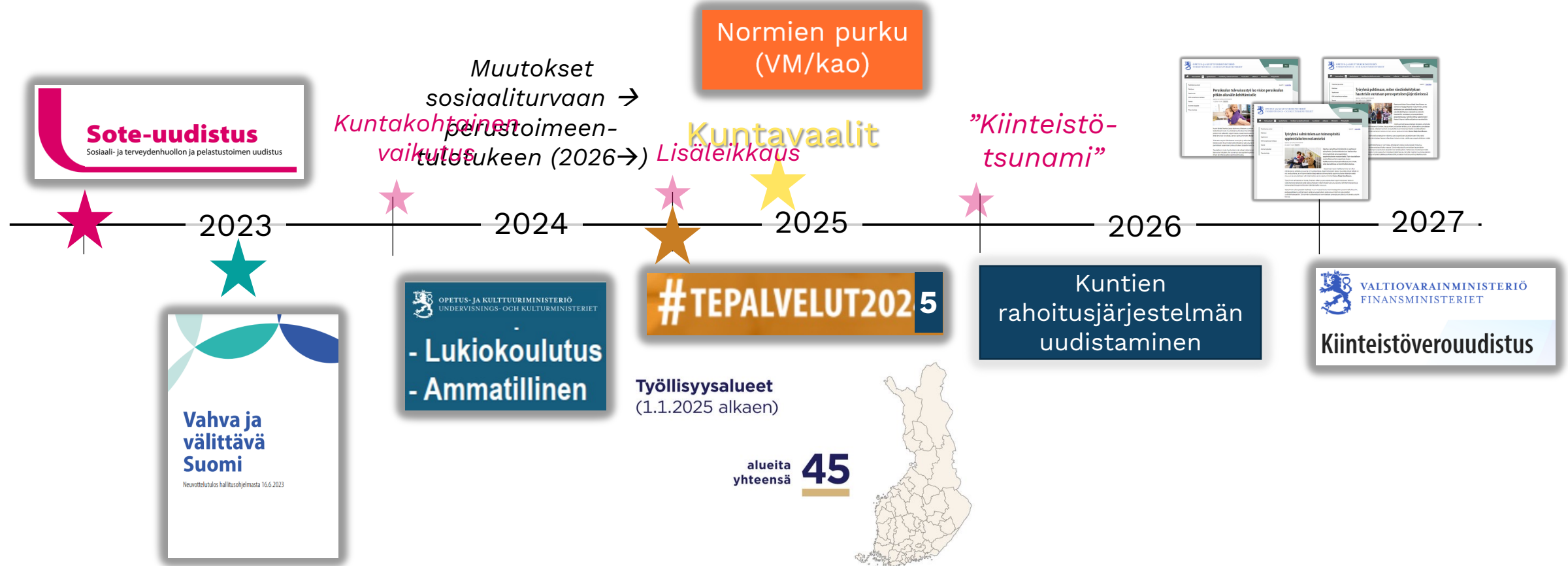
Rahoitus muuttuu - paranevatko tulokset?

Kumppanuudella työllistäviä koulutuspolkuja
18.6.2024, Keskustakirjasto Oodi

Sanna Lehtonen @SKlehtonen
Kuntatalousasioiden johtaja

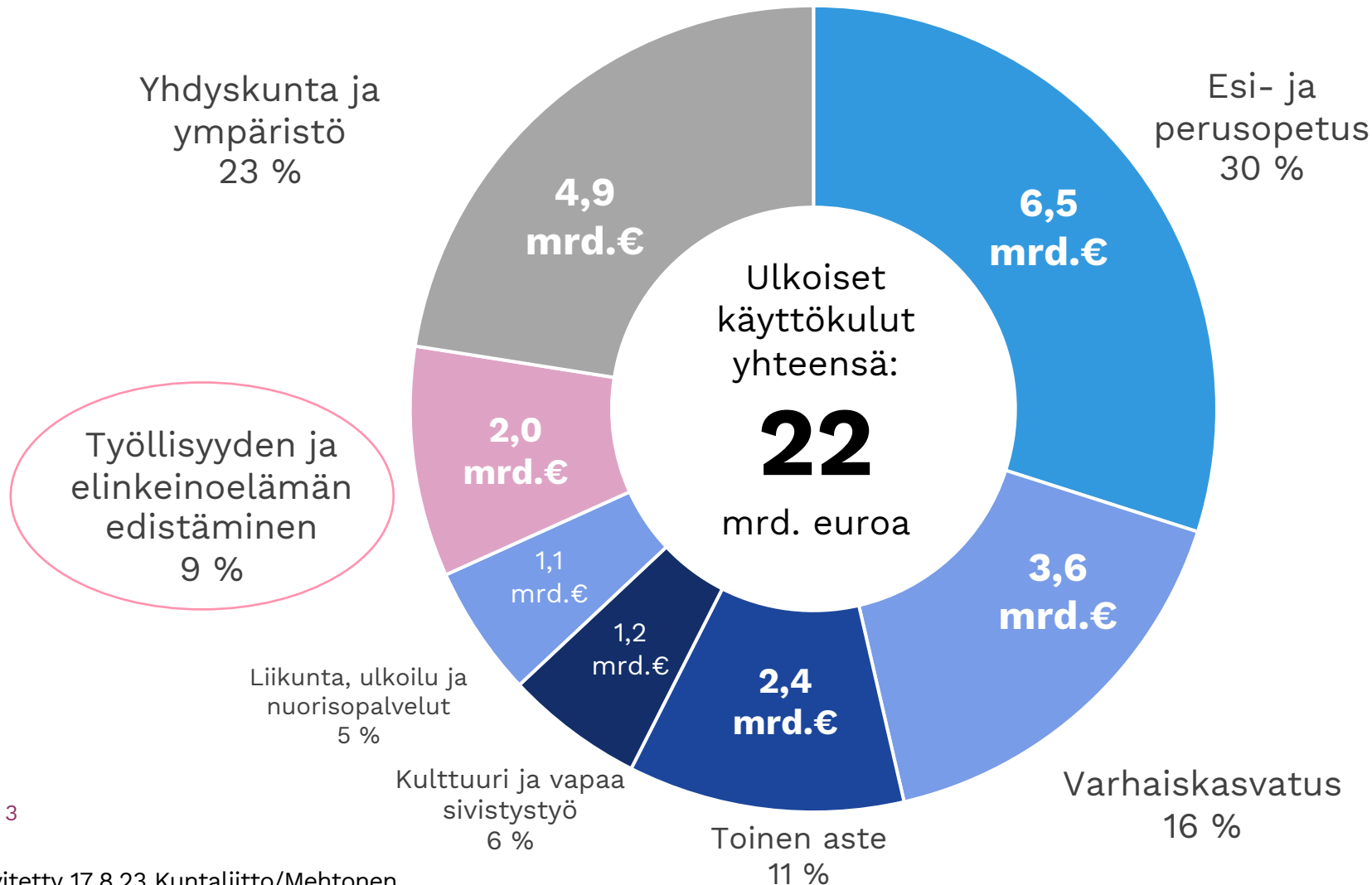
Kuluvat vuodet täynnä kuntatalouteen vaikuttavia uudistuksia

Missä kaikkien kuntavaikutusten yhteistarkastelu tapahtuu?



Kunnan tehtävät 2025→

Ulkoiset käyttökulut¹ mrd.€



Työllisyyden ja elinkeinoelämän edistämisen tehtävässä on huomioitu arvio valtiolta kunnille siirtyvien tehtävien kokonaiskustannuksissa. Tämä lisäksi luvuissa on huomioitu arvio kuntien omista panostuksista.

1) Ulkoiset käyttökulut kuvaavat parhaiten tehtävien volyymia. Ulkoiset käyttökulut eivät ota kantaa siihen millä toiminta rahoitetaan. Kuluissa on mukana myös asiakasmaksutuloilla ja ulkoisilla myyntituloilla rahoitettu toiminta.

Ulkoinen sana viittaa siihen, etteivät luvut vääristy kuntasektorin välisistä sisäisistä ostoista. Luvuista on poistettu kuntien välisten yhteistoiminta-alueiden sekä kuntien ja kuntayhtymien väliset erät.

Käyttökulut sisältävä toimintakulujen lisäksi poistot ja arvonalentumiset sekä palveluille kohdenneet vyörytykset ja sisäiset erät.

TE-uudistuksesta osa on useita vaikutuksia sekä kuntien menoihin että tuloihin



MIKÄ MUUTTUU?

- Kunnat maksavat **suuremman osan työttömyysturvasta** (300 → 100 pv) ja etuuskulut nousevat
- Kunta **järjestää TE-palvelut**, kuten muutkin lakisääteiset tehtävät (strategia, budjetointi, priorisointi, sopeutus...)
- Kuntatalouden **suhdanneherkkyys** lisääntyy
- Palveluihin **aktivointi** ei enää poista sakkolistoilta ja **palkkatuki** ei kerrytä työssäoloehto → vaikutus etuusmenoihin
- Rahoitus osana kuntien **yleiskatteista verorahoituksen kokonaisuutta**: ei miltään osin korvamerkittyä juuri TE-palveluihin tai etuusmenoihin tai yksiselitteisesti erotettavissa

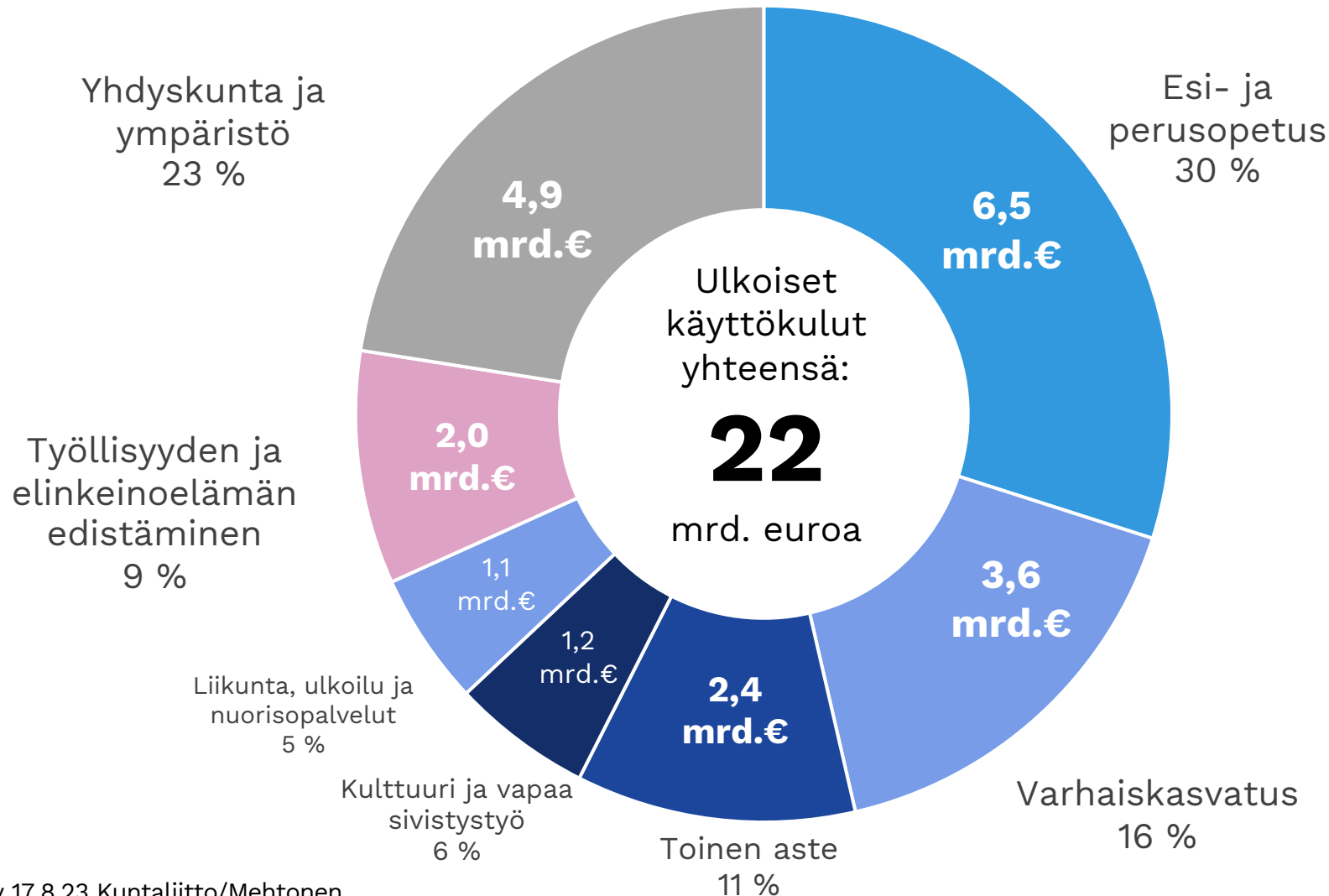
MIKÄ EI MUUTU?

- Kuntien tuloja lisätään lisääntyviä menoja vastaavasti laskennallisesti → uudistus (teknisesti) **kustannusneutraali**
- Henkilön **työllistyminen kannattaa** ja on hyväksi kuntataloudelle: kunta alkaa saada verotuloja ja etuuksien maksuvastuu poistuu



Kunnan tehtävät 2025→

Ulkoiset käyttökulut¹ mrd.€



Työllisyyden ja elinkeinoelämän edistämisen tehtävässä on huomioitu arvio valtiolta kunnille siirtyvien tehtävien kokonaiskustannuksissa. Tämä lisäksi luvuissa on huomioitu arvio kuntien omista panostuksista.

1) Ulkoiset käyttökulut kuvaavat parhaiten tehtävien volyymia. Ulkoiset käyttökulut eivät ota kantaa siihen millä toiminta rahoitetaan. Kuluissa on mukana myös asiakasmaksutuloilla ja ulkoisilla myyntituloilla rahoitettu toiminta.

Ulkoinen sana viittaa siihen, etteivät luvut vääristy kuntasektorin välisistä sisäisistä ostoista. Luvuista on poistettu kuntien välisten yhteistoiminta-alueiden sekä kuntien ja kuntayhtymien väliset erät.

Käyttökulut sisältävä toimintakulujen lisäksi poistot ja arvonalentumiset sekä palveluille kohdenneet vyörytykset ja sisäiset erät.

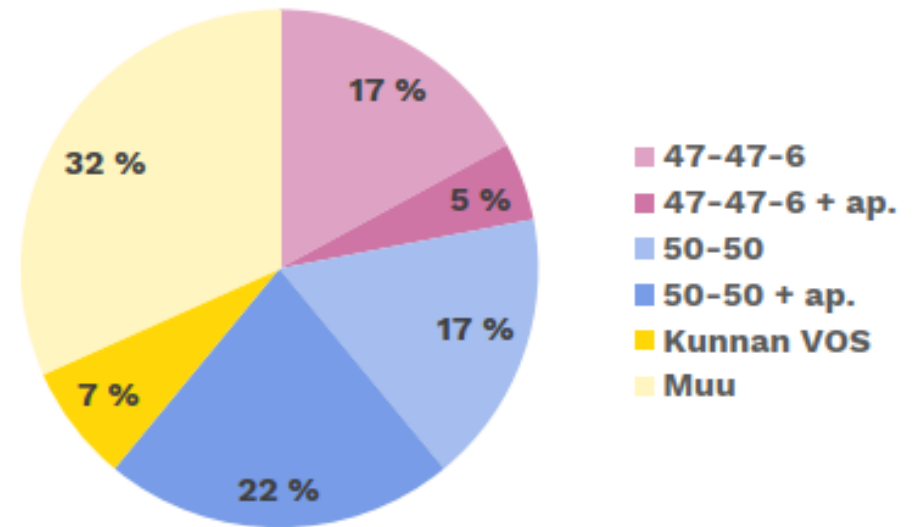
Kustannustenjako jäsenkuntien välillä

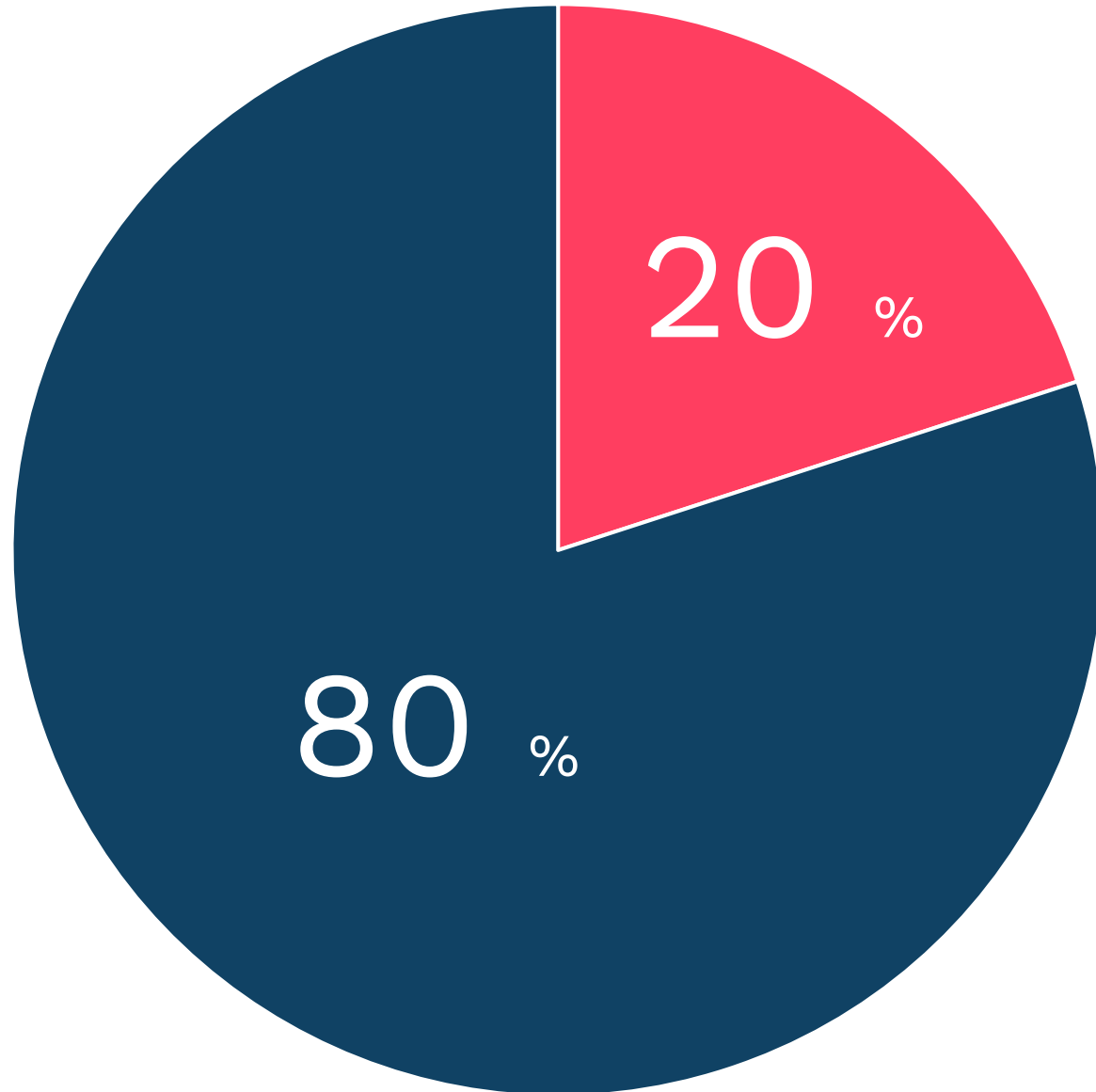
- Työllisyyspalvelujen **nettokustannukset jaetaan jäsenkuntien kesken**
- Yleisimmät kustannustenjaon periaatteet
 - 50 % työikäisen väestön, 50 % laajan työttömyyden suhteellisten osuuksien mukaan
 - Vos-kriteerejä mukaillen (47/47/6)
 - Sidottu kunnan saamaan valtiosuuteen
- Osalla työllisyysalueista myös ns. **aiheuttamisperiaate** kustannustenjaossa

Huom.

- Jäsenkunnat vastaavat itse etuuskuluista
- Investoinnit samoin kuin käyttötalouden kustannukset

Jakoperiaatteet työllisyysalueilla

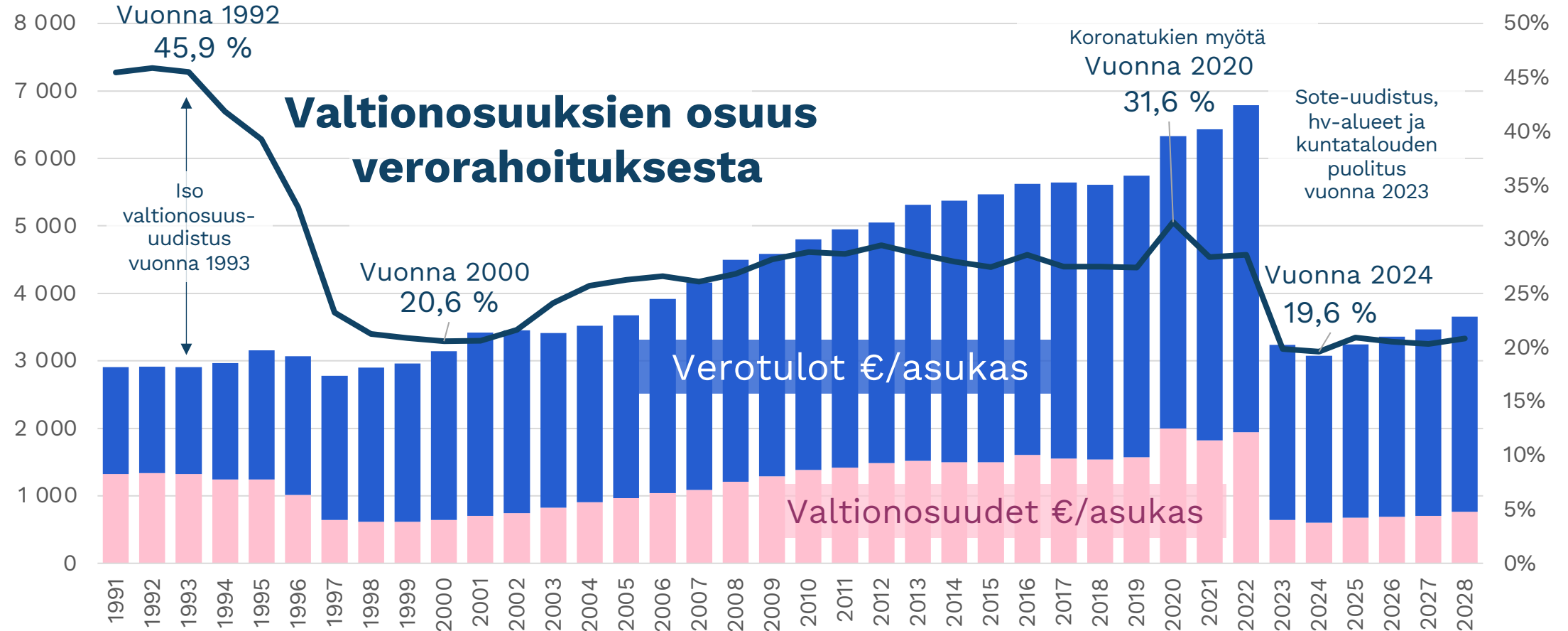




**Valtio rahoittaa
vain viidenneksen
kuntien menoista.**

**Kuntien toiminnasta
valtaosa rahoitetaan
kunnan omilla
verotuloilla.**

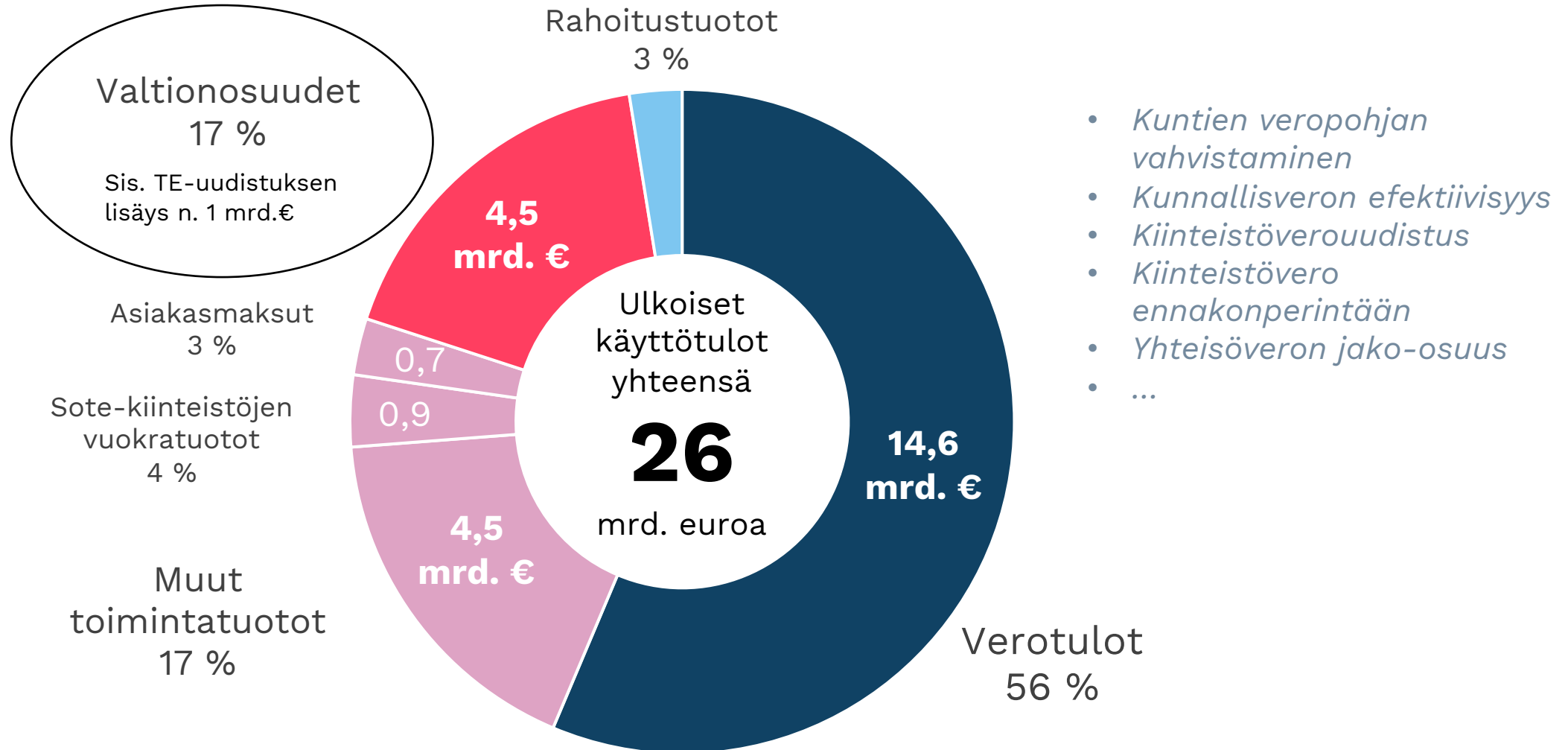
Valtion rahoitusosuus peruspalveluihin on historiallisen matalalla tasolla vuonna 2024



Lähteet: 1991-2022 Tilastokeskus; verotulot 2023-2027 Kuntaliiton veroennustekehikko (4/24) ja 2028 VM (4/24); valtionosuudet 2023-2028 VM/Kuntatalousohjelma

Kuntatalouden tulot vuodesta 2025 →

Hahmotelma käyttötuloista



**KUNTA
LIITTO**

**Verotulojen
turvaaminen on
kunnan kestävä
talouden perusta.**



Lisätiedot:

Sanna Lehtonen

Kuntatalousasioiden johtaja
Elinvoima ja talous -yksikkö
Suomen Kuntaliitto ry
Toinen linja 14, 00530 Helsinki
+358 9 771 2079, +358 50 575 9090
Twitter: @SKlehtonen
Sanna.Lehtonen@kuntaliitto.fi
www.kuntaliitto.fi

