



Mitä tulevat kuntapäätäjät ajattelevat ammattillisesta koulutuksesta?

**22.02.2021 AMKEn webinaari,
kommenttipuheenvuoro**

Saija Niemelä-Pentti
Kuntayhtymän johtaja

Lapin koulutuskeskus REDU
REDU Edu Oy
Santasport Lapin Urheiluopisto
Santasport Finland Oy
Lapin kesäyliopisto

[redu.fi](https://www.redu.fi)

**SANTA
SPORT**



REDUn toiminta- alueena koko Lappi



Kittilä Sodankylä
Kolari Kemijärvi
Rovaniemi
Ranua

Jäsenkunnat:

- Kemijärvi
- Kittilä
- Kolari (*)
- Ranua
- Rovaniemi
- Sodankylä

*) Sopimusperusteinen kunta

REDU lukuina 2020

Suoritetut tutkinnot (pt 812, at/eat 385)

 **1199**

Suoritetut osatutkinnot

 **279**

Opiskelijavuodet

 **3119**

Opiskelijatytyväisyys (1-5)

 **4,26**

Opiskelijoita

Tutkinto-opiskelijoita

 **5578**

Muu koulutus (sis. REDU Edu Oy)

 **1278**

Henkilöstö (sis. yhtiöt)

 **561** (55+8)

Toimintayksikköjä

 **7**

Hanke- ja kehittämistoiminta

 **2,9M€**

Taitajamenestys 2019

 **3** kultaa &
1 pronssi
(2020 ei järjestetty)

Vapaa sivistystyö:
kesäyliopisto/

 **1939** tuntia
(korona kurittanut)

liikunnan
lyhytkurssivuorokaudet

26979 vrk
(korona kurittanut)

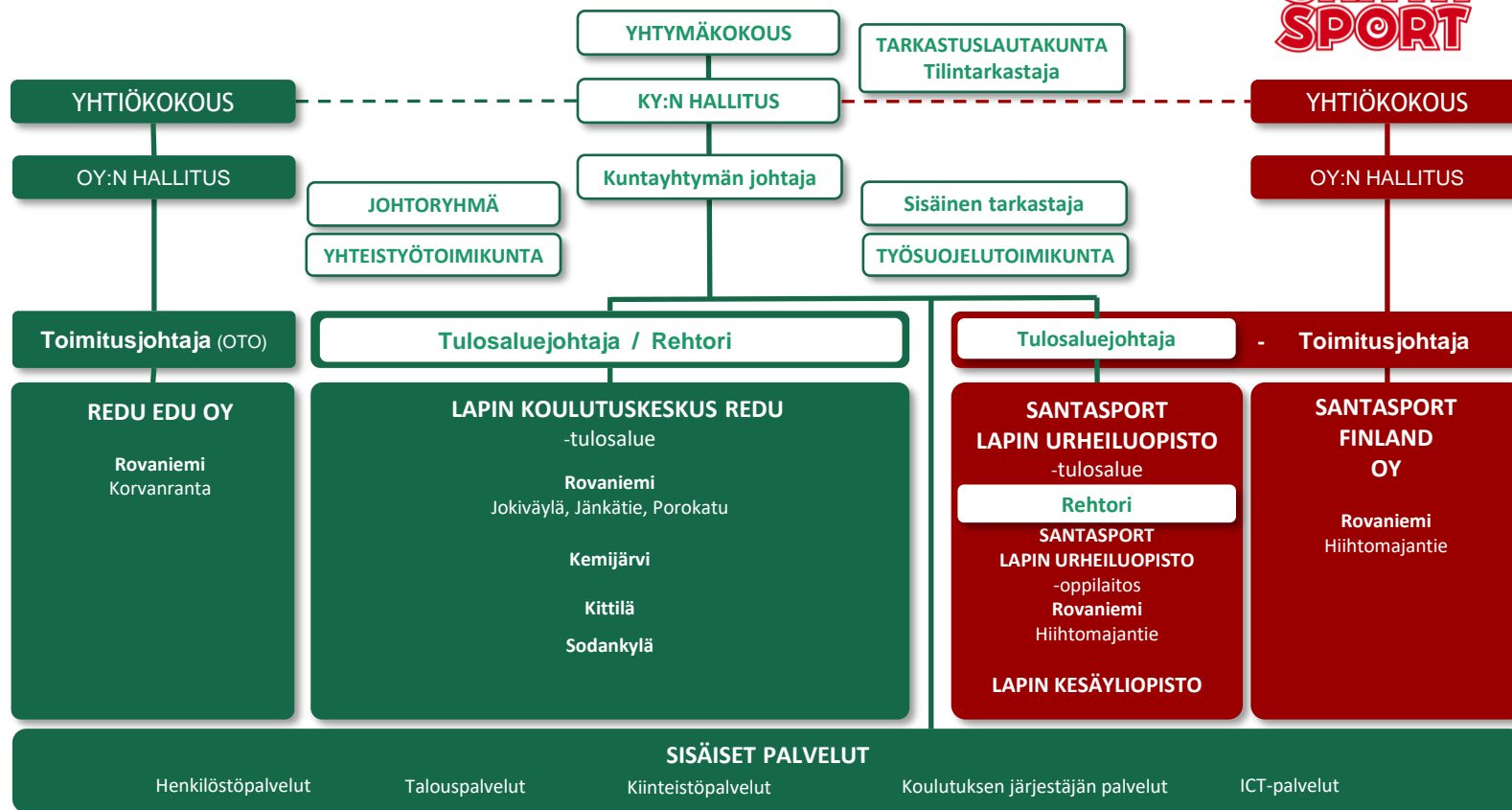


Mihin uusi päättäjä oikein tulee?

- Omat kokemukseni
- Yhtymäkokous, yhtymähallitus, tarkastuslautakunta, mitä näitä nyt olikaan?
- Hallintohimmelit, kuka päättää ja mistä?
- Omistajaohjaus, miten ja kuinka paljon?

Rovaniemen koulutuskuntayhtymä

Kemijärvi, Kittilä, Kolari, Ranua, Rovaniemi ja Sodankylä

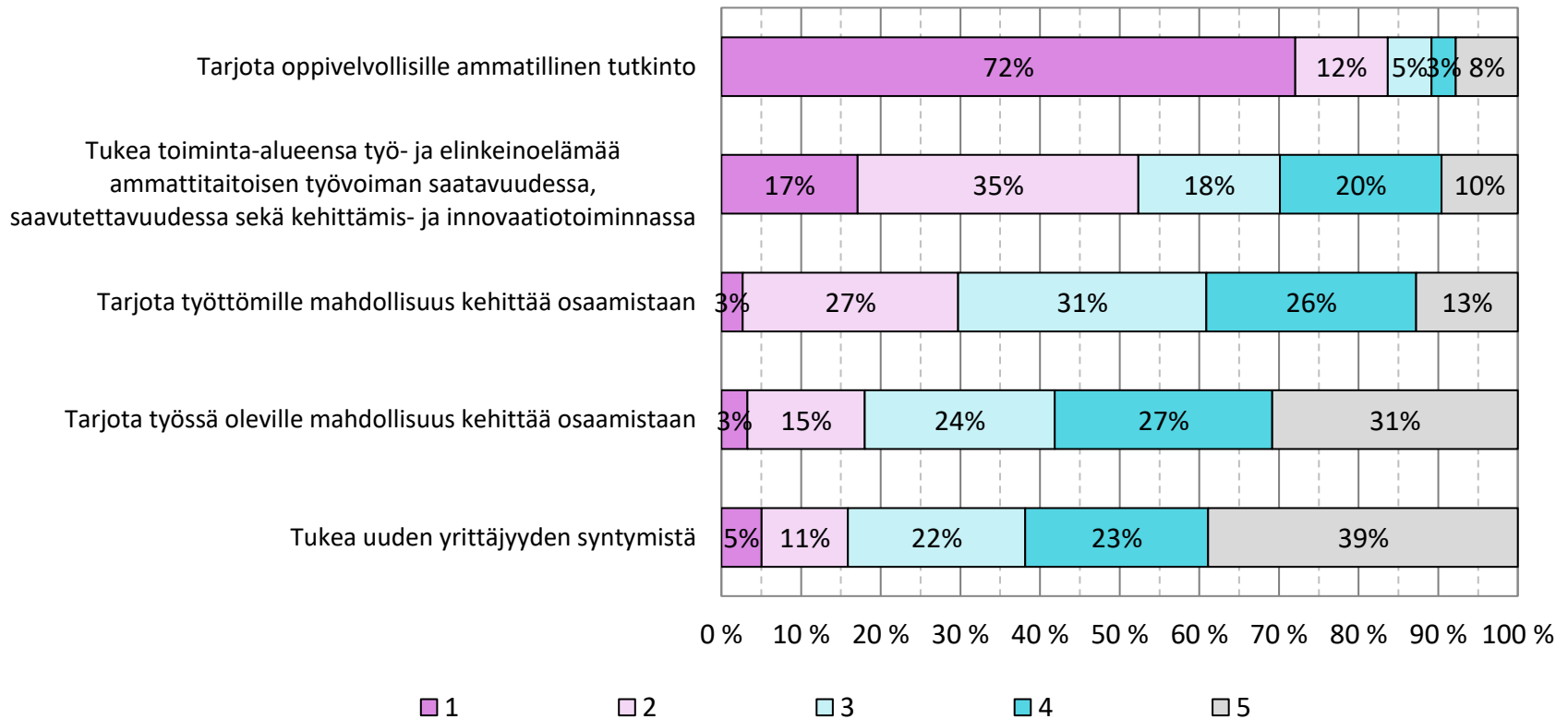


Ammatillisen koulutuksen päättäjien profiilista

- Oman koulutustaustan vaikutus? (68%/32%)
- Oman puolueen ja paikallisen tradition vaikutus?
- Mahdollinen oman alueellisen taustan vaikutus?

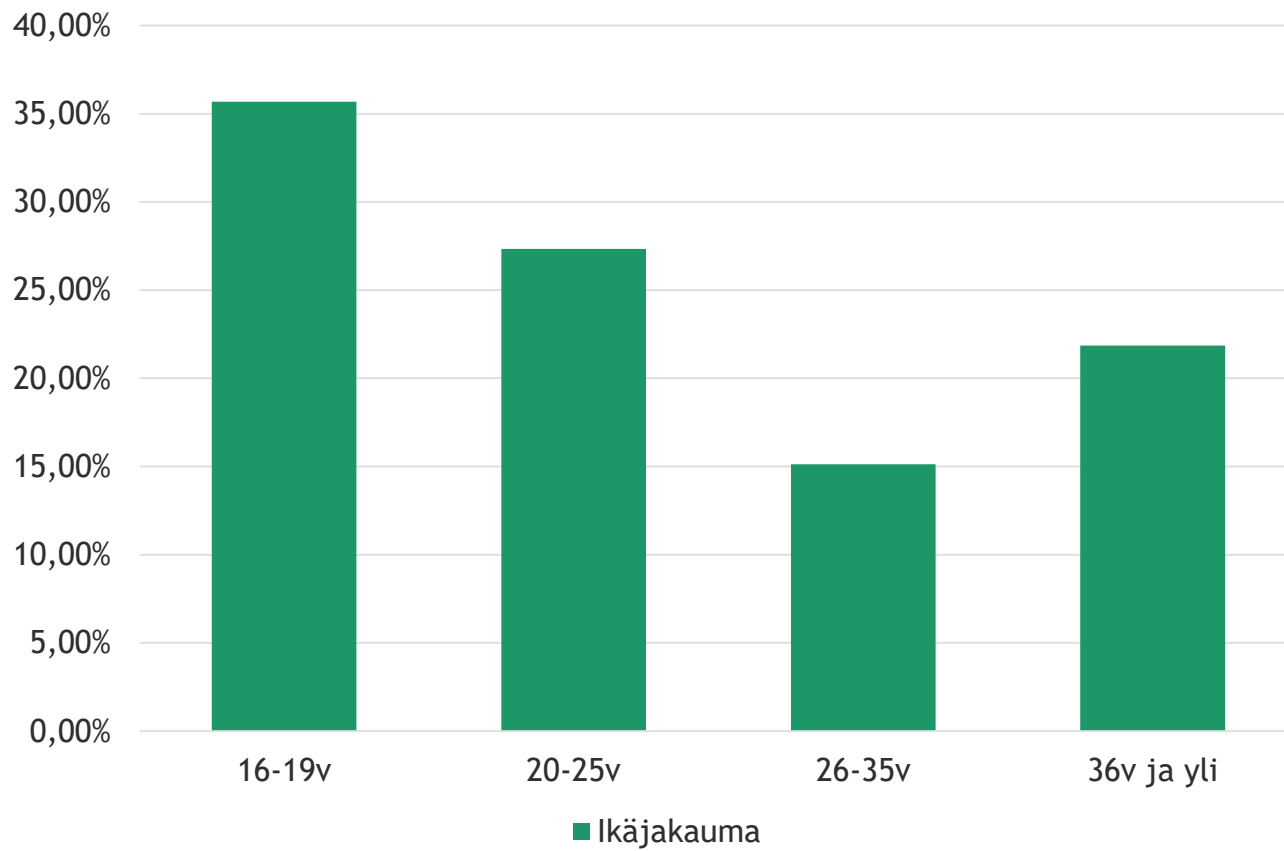
Mikä on mielestäsi ammatillisen koulutuksen tärkein tehtävä?

Aseta vaihtoehdot tärkeysjärjestykseen (1 = tärkein)



Amis ei ole pelkästään peruskoulun jatke; Kohtaavatko mielikuvat ja todellisuus?

REDUn opiskelijaprofiili ikäjakauman mukaan



Hyvää perehdytystä tarvitaan!

- Kunnalliset koulutuksen järjestäjät tulevat saamaan uusia päättäjiä kesän/syksyn aikana
- Hyvin tehty päättäjien perehdytys mahdollistaa hyvää johtamista jatkossa
 - globaali kokonaisuus
 - kansallinen viitekehys
 - ammatillisen koulutuksen kokonaisuus
- Strategioiden päivitystä ja uusia strategioita tullaan tekemään

Kiitos!

